

第 19 回いわき景気ウォッチャー調査

平成 18 年 8 月調査結果（平成 18 年 9 月 27 日発表）

東日本国際大学地域経済・福祉研究所* / いわき商工会議所

* 平成 18 年 9 月 1 日名称変更。

いわき景気、一時的な持ち直しに

企業動向関連の現状維持ないし下降感で今後の回復は不安

いわき地域の景気は、このところ悪化傾向を滲ませているが、今回調査では主に家計動向関連の 4.7 ポイント（以下 p）増の DI 水準 50.9 が寄与して、一時持ち直したかたちとなった。しかしながら企業動向関連には、現状維持ないしは下降感が滲んでいるなどの不安材料があり、今後の継続的な回復には不安が残る。

一方、「いわき市の経済・景気の動き」（平成 18 年 9 月、いわき未来づくりセンター）では、「いわき地域の景況感は停滞」との判断が示されており、以上 2 種の調査からは、いわき地域の景気は、全国景気が波及しないまま停滞・悪化の状況にあるといえる。

． 現状判断

1. 全業種

現状判断 DI は、05 年 11 月調査の 57.9 をピークに、06 年 2 月は 5.4 ポイント（以下 p）減の 52.5、06 年 5 月が 6.3 p 減の 46.2 と下降し続けてきたが、今回調査（06 年 8 月）では 4.7 p 増の 50.9 と持ち直し、水準も景気転換を意味する 50.0 p をわずかに上回った。

構成比では「変わらない」が前回（06 年 5 月）より 10.4% 増の 63.2% と過半を占めるかたわら、「良くなっている」が 2.2% 微増して 21.1% を占めている一方で、「悪くなっている」が 12.5% 減の 15.8% と、持ち直し感を裏打ちしている。

景気現状判断（要約表）

区 分	現状判断DI		判断構成比（前回差）						
	DI	前回差	良くなっている	（前回差）	変わらない	（前回差）	悪くなっている	（前回差）	
全業種	50.9	4.7	21.1%	2.2%	63.2%	10.4%	15.8%	-12.5%	
業 種 別	家計動向関連	53.1	7.2	22.5%	6.3%	67.5%	8.0%	10.0%	-14.3%
	内 小売関連	55.9	5.9	29.4%	9.4%	64.7%	4.7%	5.9%	-14.1%
	内 飲食関連	58.3	-4.2	33.3%	-16.7%	66.7%	16.7%	0.0%	0.0%
	内 サービス関連	50.0	9.6	15.4%	7.7%	69.2%	7.7%	15.4%	-15.4%
	内 住宅関連	43.8	8.8	0.0%	0.0%	75.0%	15.0%	25.0%	-15.0%
	企業動向関連	48.3	0.1	20.0%	-8.6%	53.3%	17.6%	26.7%	-9.0%
雇用関連	25.0	-12.5	0.0%	0.0%	50.0%	0.0%	50.0%	0.0%	

2. 主要業種別

主要業種別 DI では、**家計動向関連**が 7.2 p 増の 53.1 と持ち直した。構成比では「変わらない」が 67.5% と太宗を占めてはいるが、「良くなっている」が 6.3% 増の 22.5% を占め、半面「悪くなっている」が 14.3% も減少するなど、持ち直し感を裏付けている。**企業動向関連**は、0.1 p 増の 48.3 とほとんど前回水準のままとなっている。構成比でも「悪くなって

いる」が9.0%減少している一方で「良くなっている」が8.6%減少し、「変わらない」が17.6%増の53.3%と前回から脱する動きは見とれない。雇用関連は季節要因が反映し12.5p減の25.0と低水準にある。

家計動向関連の内訳では、サービス関連のDIが9.6pも増加して50.0に、小売関連も5.9p増加してDI水準は55.9に達し回復傾向を見せている。構成比でも「変わらない」が前者で69.2%、後者で64.7%とともに太宗を占めている一方で、「悪くなっている」が前者では15.4%、後者でも14.1%も減少しており、回復傾向が伺える。住宅関連のDIは8.8pの増加となったがDI水準は48.3と低い。ただ構成比で「変わらない」が75.0%も占めている裏で、「悪くなっている」が15.0%減少しておりわずかながら回復の動きがある。

なお飲食関連は4.2p減の58.3となっているが、これは前々回(06年2月)調査時の統計処理上の関係で(ウォッチャー全員がゼロ回答のためDIが0.0となった)見かけ上高水準になった前回調査(06年5月)に対する比較であるために、実態より高めになっていると思われる。事実、構成比では「良くなっている」が16.7%も減少している。

先行き判断

1. 全業種

先行き判断DIは0.4p増の51.8、構成比では「変わらない」が1.3%増の57.9%と過半を占めている一方で、「良くなる」が1.7%減の22.8%、「悪くなる」が0.4%増の19.3%と、先行き判断としては現状維持が予想されている。

景気の先行き判断(要約表)

区 分	先行き判断DI		判断構成比(前回差)						
	DI	前回差	良くなる	(前回差)	変わらない	(前回差)	悪くなる	(前回差)	
全業種	51.8	0.4	22.8%	-1.7%	57.9%	1.3%	19.3%	0.4%	
業種別	家計動向関連	51.3	0.6	25.0%	3.4%	50.0%	-9.5%	25.0%	6.1%
	内訳								
	小売関連	50.0	3.3	29.4%	22.7%	41.2%	-32.1%	29.4%	9.4%
	飲食関連	58.3	-10.5	33.4%	-16.6%	50.0%	0.0%	16.7%	16.7%
	サービス関連	51.9	5.7	23.1%	7.7%	53.8%	-7.7%	23.1%	0.0%
	住宅関連	43.8	-16.2	0.0%	-60.0%	75.0%	55.0%	25.0%	5.0%
企業動向関連	51.7	-3.7	13.3%	-22.4%	80.0%	30.0%	6.7%	-7.6%	
雇用関連	62.5	25.0	50.0%	50.0%	50.0%	0.0%	0.0%	-50.0%	

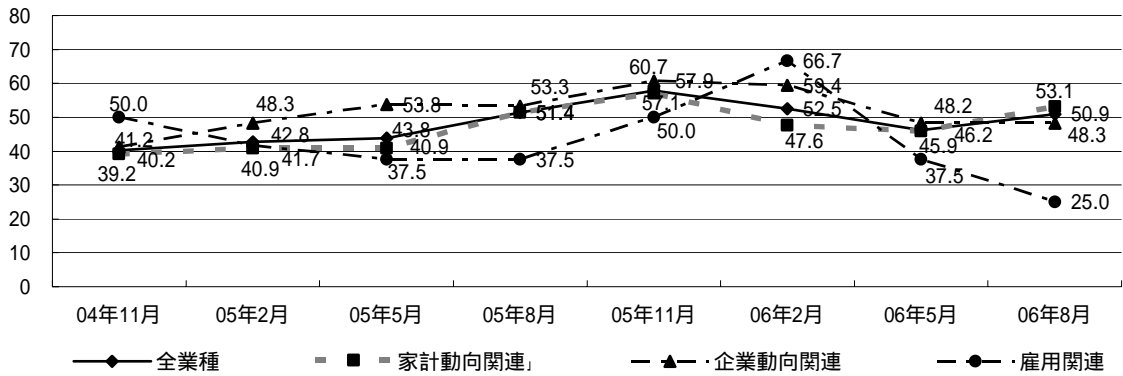
2. 主要業種別

主要業種別には家計動向関連のDIは0.6p増の51.3、構成比では「変わらない」が50.0%の過半を占めているなか、「良くなる」が3.4%増、「悪くなる」の6.1%増とほぼ現状維持を予測している。企業動向関連はDIが3.7p減の51.7、構成比では「良くなる」が22.4%減と下降傾向を予想している。雇用関連のDIは25.0p増の62.5と上昇が期待されている。

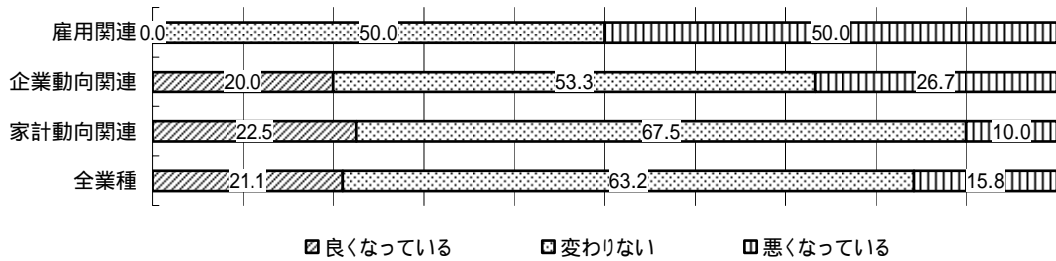
家計動向関連の内訳では、サービス関連と小売関連のDIがそれぞれで5.7p増の51.9、3.3p増の50.0とともにわずかな上昇が予想されているが、飲食関連と住宅関連のDIはそれぞれ10.5p減の58.3、16.2p減の43.8と下降が予想されている。なお飲食関連のDIが58.3となっているがこれは統計上の見かけ数字であり、構成比で「良くなる」が16.6%も減少していることを考慮すると悪化傾向を予想しているものと考えられる。

(注)詳細は東日本国際大学地域経済・福祉研究所のHP(<http://tonichi-kokusai-u.ac.jp>)の「別表」を参照。

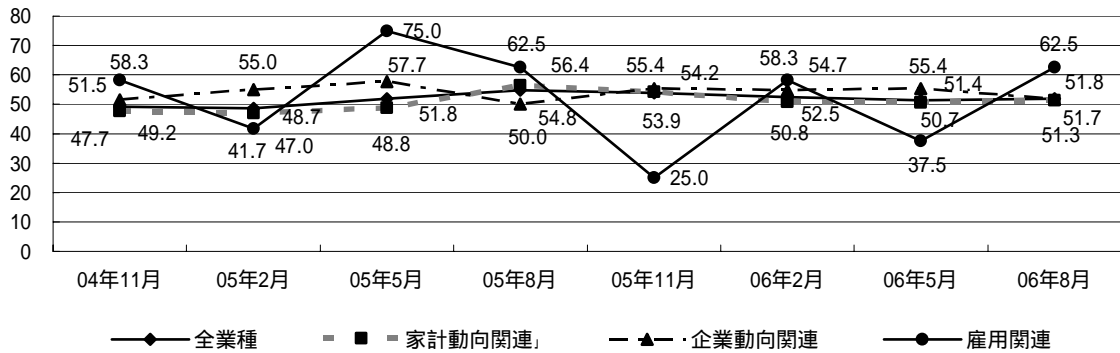
参考1 現状DI判断水準・推移グラフ:主要4業種



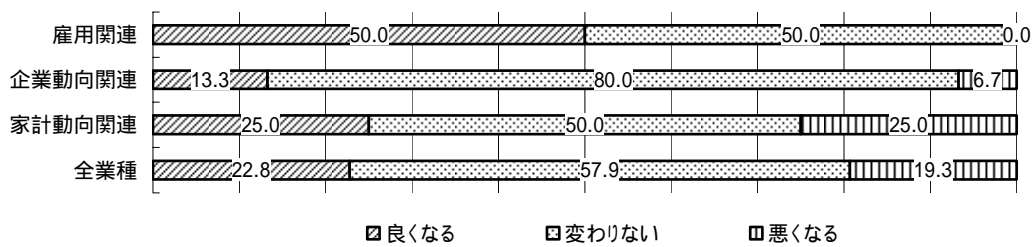
参考2 現状判断構成比:主要4業種



参考3 先行きDI判断水準・推移グラフ:主要4業種



参考4 先行き判断構成比:主要4業種



第 19 回いわき景気ウォッチャー調査

別表

表 A 現状判断

・景気の現状判断 DI (推移)

DI	05年11月	06年2月	(前回差)	06年5月	(前回差)	06年8月	(前回差)
合計	57.9	52.5	-5.4	46.2	-6.3	50.9	4.7
家計動向関連	57.1	47.6	-9.5	45.9	-1.7	53.1	7.2
小売関連	58.8	53.8	-5.0	50.0	-3.8	55.9	5.9
飲食関連	54.2	0.0	-54.2	62.5	62.5	58.3	-4.2
サービス関連	53.6	39.3	-14.3	40.4	1.1	50.0	9.6
住宅関連	65.0	75.0	10.0	35.0	-40.0	43.8	8.8
企業動向関連	60.7	59.4	-1.3	48.2	-11.2	48.3	0.1
雇用関連	50.0	66.7	16.7	37.5	-29.2	25.0	-12.5

・景気の現状判断：業種別構成比 (今回分)

区分	良くなっている	やや良くなっている	変わらない	やや悪くなっている	悪くなっている	DI
合計	0.0%	21.1%	63.2%	14.0%	1.8%	50.9
家計動向関連	0.0%	22.5%	67.5%	10.0%	0.0%	53.1
小売関連	0.0%	29.4%	64.7%	5.9%	0.0%	55.9
飲食関連	0.0%	33.3%	66.7%	0.0%	0.0%	58.3
サービス関連	0.0%	15.4%	69.2%	15.4%	0.0%	50.0
住宅関連	0.0%	0.0%	75.0%	25.0%	0.0%	43.8
企業動向関連	0.0%	20.0%	53.3%	26.7%	0.0%	48.3
雇用関連	0.0%	0.0%	50.0%	0.0%	50.0%	25.0

・景気の現状判断 (構成比推移)

1. 全体

年	月	良くなっている	やや良くなっている	変わらない	やや悪くなっている	悪くなっている
05	11	3.5%	38.6%	45.6%	10.5%	1.8%
	2	0.0%	34.0%	48.0%	12.0%	6.0%
	(前回差)	-3.5%	-4.6%	2.4%	1.5%	4.2%
06	5	0.0%	18.9%	52.8%	22.6%	5.7%
	(前回差)	0.0%	-15.1%	4.8%	10.6%	-0.3%
	8	0.0%	21.1%	63.2%	14.0%	1.8%
	(前回差)	0.0%	2.2%	10.4%	-8.6%	-3.9%

2 - 1. 家計動向関連

年	月	良く なっている	やや良く なっている	変わらない	やや悪く なっている	悪く なっている
05 06	11	4.8%	33.3%	50.0%	9.5%	2.4%
	2	0.0%	25.8%	48.4%	16.1%	9.7%
	(前回差)	-4.8%	-7.5%	-1.6%	6.6%	7.3%
06	5	0.0%	16.2%	59.5%	16.2%	8.1%
	(前回差)	0.0%	-9.6%	11.1%	0.1%	-1.6%
	8	0.0%	22.5%	67.5%	10.0%	0.0%
	(前回差)	0.0%	6.3%	8.0%	-6.2%	-8.1%

2 - 1 - 1 . 小売関連

年	月	良く なっている	やや良く なっている	変わらない	やや悪く なっている	悪く なっている
05 06	11	5.9%	41.2%	41.2%	5.9%	5.9%
	2	0.0%	23.1%	69.2%	7.7%	0.0%
	(前回差)	-5.9%	-18.1%	28.0%	1.8%	-5.9%
06	5	0.0%	20.0%	60.0%	20.0%	0.0%
	(前回差)	0.0%	-3.1%	-9.2%	12.3%	0.0%
	8	0.0%	29.4%	64.7%	5.9%	0.0%
	(前回差)	0.0%	9.4%	4.7%	-14.1%	0.0%

2 - 1 - 2 . 飲食関連

年	月	良く なっている	やや良く なっている	変わらない	やや悪く なっている	悪く なっている
05 06	11	0.0%	16.7%	83.3%	0.0%	0.0%
	2	0.0%	0.0%	0.0%	0.0%	100.0%
	(前回差)	0.0%	-16.7%	-83.3%	0.0%	100.0%
06	5	0.0%	50.0%	50.0%	0.0%	0.0%
	(前回差)	0.0%	50.0%	50.0%	0.0%	-100.0%
	8	0.0%	33.3%	66.7%	0.0%	0.0%
	(前回差)	0.0%	-16.7%	16.7%	0.0%	0.0%

2 - 1 - 3 . サービス関連

年	月	良く なっている	やや良く なっている	変わらない	やや悪く なっている	悪く なっている
05 06	11	0.0%	28.6%	57.1%	14.3%	0.0%
	2	0.0%	14.3%	42.9%	28.6%	14.3%
	(前回差)	0.0%	-14.3%	-14.2%	14.3%	14.3%
06	5	0.0%	7.7%	61.5%	15.4%	15.4%
	(前回差)	0.0%	-6.6%	18.6%	-13.2%	1.1%
	8	0.0%	15.4%	69.2%	15.4%	0.0%
	(前回差)	0.0%	7.7%	7.7%	0.0%	-15.4%

2 - 1 - 4 . 住宅関連

年	月	良く なっている	やや良く なっている	変わらない	やや悪く なっている	悪く なっている
05	11	20.0%	40.0%	20.0%	20.0%	0.0%
06	2	0.0%	100.0%	0.0%	0.0%	0.0%
	(前回差)	-20.0%	60.0%	-20.0%	-20.0%	0.0%
06	5	0.0%	0.0%	60.0%	20.0%	20.0%
	(前回差)	0.0%	-100.0%	60.0%	20.0%	20.0%
	8	0.0%	0.0%	75.0%	25.0%	0.0%
	(前回差)	0.0%	0.0%	15.0%	5.0%	-20.0%

2 - 2 . 企業動向関連

年	月	良く なっている	やや良く なっている	変わらない	やや悪く なっている	悪く なっている
05	11	0.0%	57.1%	28.6%	14.3%	0.0%
06	2	0.0%	43.8%	50.0%	6.3%	0.0%
	(前回差)	0.0%	-13.3%	21.4%	-8.0%	0.0%
06	5	0.0%	28.6%	35.7%	35.7%	0.0%
	(前回差)	0.0%	-15.2%	-14.3%	29.4%	0.0%
	8	0.0%	20.0%	53.3%	26.7%	0.0%
	(前回差)	0.0%	-8.6%	17.6%	-9.0%	0.0%

2 - 3 . 雇用関連

年	月	良く なっている	やや良く なっている	変わらない	やや悪く なっている	悪く なっている
05	11	0.0%	0.0%	100.0%	0.0%	0.0%
06	2	0.0%	66.7%	33.3%	0.0%	0.0%
	(前回差)	0.0%	66.7%	-66.7%	0.0%	0.0%
06	5	0.0%	0.0%	50.0%	50.0%	0.0%
	(前回差)	0.0%	-66.7%	16.7%	50.0%	0.0%
	8	0.0%	0.0%	50.0%	0.0%	50.0%
	(前回差)	0.0%	0.0%	0.0%	-50.0%	50.0%

表 B 先行き判断

. 景気の先行き判断 DI (推移)

DI	05年11月	06年2月	(前回差)	06年5月	(前回差)	06年8月	(前回差)
合計	53.9	52.5	-1.4	51.4	-1.1	51.8	0.4
家計動向関連	54.2	50.8	-3.4	50.7	-0.1	51.3	0.6
小売関連	51.5	55.8	4.3	46.7	-9.1	50.0	3.3
飲食関連	66.7	0.0	-66.7	68.8	68.8	58.3	-10.5
サービス関連	51.8	48.2	-3.6	46.2	-2.0	51.9	5.7
住宅関連	55.0	58.3	3.3	60.0	1.7	43.8	-16.2
企業動向関連	55.4	54.7	-0.7	55.4	0.7	51.7	-3.7
雇用関連	25.0	58.3	33.3	37.5	-20.8	62.5	25.0

・景気の先行き判断：業種別構成比（今回分）

区分	良くなる	やや良くなる	変わらない	やや悪くなる	悪くなる	DI
合計	3.5%	19.3%	57.9%	19.3%	0.0%	51.8
家計動向関連	5.0%	20.0%	50.0%	25.0%	0.0%	51.3
小売関連	0.0%	29.4%	41.2%	29.4%	0.0%	50.0
飲食関連	16.7%	16.7%	50.0%	16.7%	0.0%	58.3
サービス関連	7.7%	15.4%	53.8%	23.1%	0.0%	51.9
住宅関連	0.0%	0.0%	75.0%	25.0%	0.0%	43.8
企業動向関連	0.0%	13.3%	80.0%	6.7%	0.0%	51.7
雇用関連	0.0%	50.0%	50.0%	0.0%	0.0%	62.5

・景気の先行き判断（構成比推移）

1. 全体

年	月	良くなる	やや良くなる	変わらない	やや悪くなる	悪くなる
05	11	3.5%	28.1%	52.6%	12.3%	3.5%
	06	0.0%	30.0%	54.0%	12.0%	4.0%
	(前回差)	-3.5%	1.9%	1.4%	-0.3%	0.5%
06	5	1.9%	22.6%	56.6%	17.0%	1.9%
	(前回差)	1.9%	-7.4%	2.6%	5.0%	-2.1%
	8	3.5%	19.3%	57.9%	19.3%	0.0%
	(前回差)	1.6%	-3.3%	1.3%	2.3%	-1.9%

2 - 1 . 家計動向関連

年	月	良くなる	やや良くなる	変わらない	やや悪くなる	悪くなる
05	11	4.8%	26.2%	52.4%	14.3%	2.4%
	06	0.0%	25.8%	58.1%	9.7%	6.5%
	(前回差)	-4.8%	-0.4%	5.7%	-4.6%	4.1%
06	5	2.7%	18.9%	59.5%	16.2%	2.7%
	(前回差)	2.7%	-6.9%	1.4%	6.5%	-3.8%
	8	5.0%	20.0%	50.0%	25.0%	0.0%
	(前回差)	2.3%	1.1%	-9.5%	8.8%	-2.7%

2-1-1. 小売関連

年	月	良くなる	やや良くなる	変わらない	やや悪くなる	悪くなる
05	11	5.9%	11.8%	64.7%	17.6%	0.0%
06	2	0.0%	30.8%	61.5%	7.7%	0.0%
	(前回差)	-5.9%	19.0%	-3.2%	-9.9%	0.0%
06	5	0.0%	6.7%	73.3%	20.0%	0.0%
	(前回差)	0.0%	-24.1%	11.8%	12.3%	0.0%
	8	0.0%	29.4%	41.2%	29.4%	0.0%
	(前回差)	0.0%	22.7%	-32.1%	9.4%	0.0%

2-1-2. 飲食関連

年	月	良くなる	やや良くなる	変わらない	やや悪くなる	悪くなる
05	11	16.7%	33.3%	50.0%	0.0%	0.0%
06	2	0.0%	0.0%	0.0%	0.0%	100.0%
	(前回差)	-16.7%	-33.3%	-50.0%	0.0%	100.0%
06	5	25.0%	25.0%	50.0%	0.0%	0.0%
	(前回差)	25.0%	25.0%	50.0%	0.0%	-100.0%
	8	16.7%	16.7%	50.0%	16.7%	0.0%
	(前回差)	-8.3%	-8.3%	0.0%	16.7%	0.0%

2-1-3. サービス関連

年	月	良くなる	やや良くなる	変わらない	やや悪くなる	悪くなる
05	11	0.0%	35.7%	42.9%	14.3%	7.1%
06	2	0.0%	21.4%	57.1%	14.3%	7.1%
	(前回差)	0.0%	-14.3%	14.2%	0.0%	0.0%
06	5	0.0%	15.4%	61.5%	15.4%	7.7%
	(前回差)	0.0%	-6.0%	4.4%	1.1%	0.6%
	8	7.7%	15.4%	53.8%	23.1%	0.0%
	(前回差)	7.7%	0.0%	-7.7%	7.7%	-7.7%

2-1-4. 住宅関連

年	月	良くなる	やや良くなる	変わらない	やや悪くなる	悪くなる
05	11	0.0%	40.0%	40.0%	20.0%	0.0%
06	2	0.0%	33.3%	66.7%	0.0%	0.0%
	(前回差)	0.0%	-6.7%	26.7%	-20.0%	0.0%
06	5	0.0%	60.0%	20.0%	20.0%	0.0%
	(前回差)	0.0%	26.7%	-46.7%	20.0%	0.0%
	8	0.0%	0.0%	75.0%	25.0%	0.0%
	(前回差)	0.0%	-60.0%	55.0%	5.0%	0.0%

2 - 2. 企業動向関連

年	月	良くなる	やや良くなる	変わらない	やや悪くなる	悪くなる
05	11	0.0%	35.7%	57.1%	0.0%	7.1%
06	2	0.0%	37.5%	43.8%	18.8%	0.0%
	(前回差)	0.0%	1.8%	-13.3%	18.8%	-7.1%
06	5	0.0%	35.7%	50.0%	14.3%	0.0%
	(前回差)	0.0%	-1.8%	6.2%	-4.5%	0.0%
	8	0.0%	13.3%	80.0%	6.7%	0.0%
	(前回差)	0.0%	-22.4%	30.0%	-7.6%	0.0%

2 - 3. 雇用関連

年	月	良くなる	やや良くなる	変わらない	やや悪くなる	悪くなる
05	11	0.0%	0.0%	0.0%	100.0%	0.0%
06	2	0.0%	33.3%	66.7%	0.0%	0.0%
	(前回差)	0.0%	33.3%	66.7%	-100.0%	0.0%
06	5	0.0%	0.0%	50.0%	50.0%	0.0%
	(前回差)	0.0%	-33.3%	-16.7%	50.0%	0.0%
	8	0.0%	50.0%	50.0%	0.0%	0.0%
	(前回差)	0.0%	50.0%	0.0%	-50.0%	0.0%

以 上